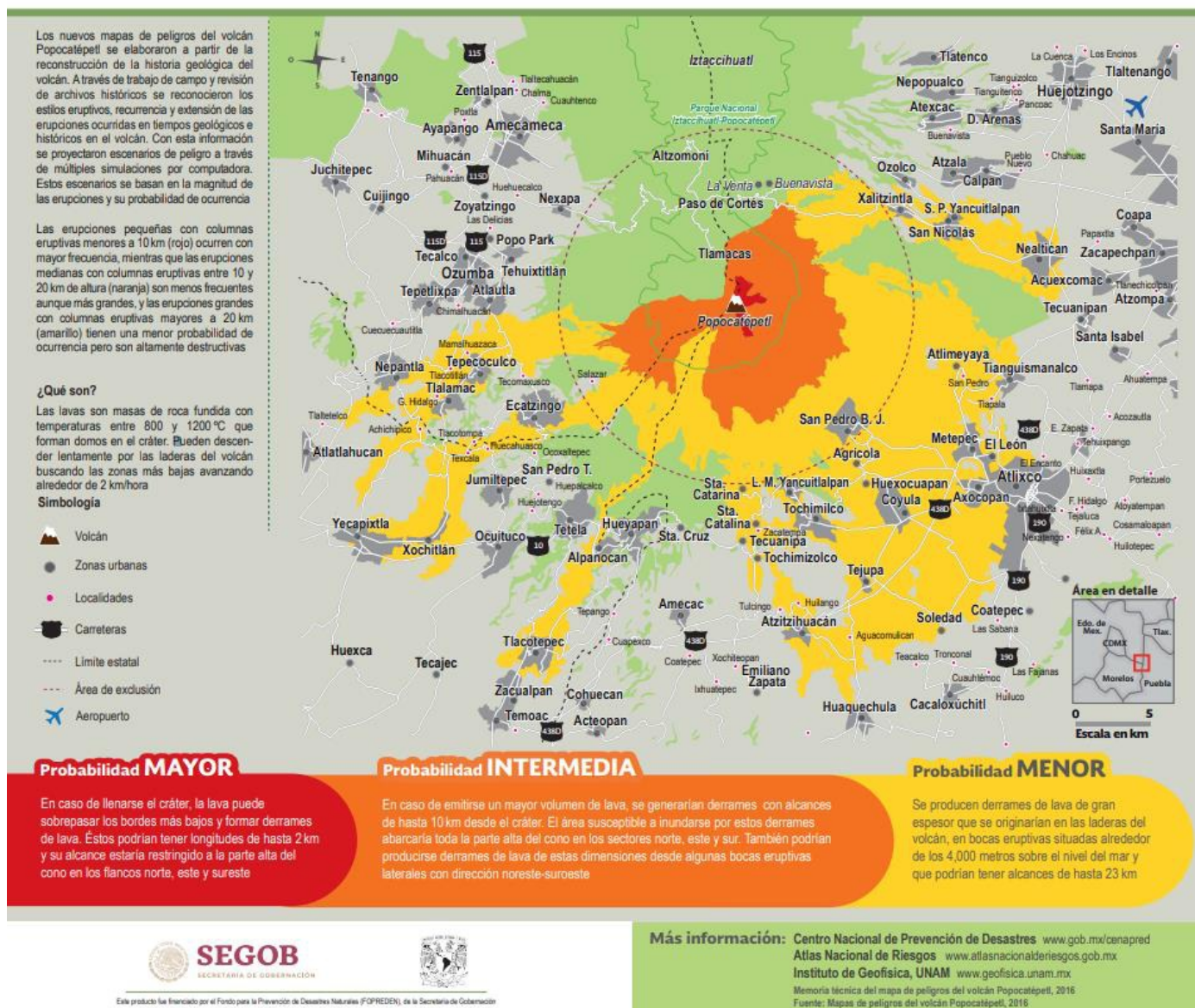


Derrames de lavas: ¿son posibles en el volcán Popocatepetl?

Los nuevos mapas de peligros del volcán Popocatepetl se elaboraron a partir de la reconstrucción de la historia geológica del volcán. A través de trabajo de campo y revisión de archivos históricos se reconocieron los estilos eruptivos, recurrencia y extensión de las erupciones ocurridas en tiempos geológicos e históricos en el volcán. Con esta información se proyectaron escenarios de peligro a través de múltiples simulaciones por computadora. Estos escenarios se basan en la magnitud de las erupciones y su probabilidad de ocurrencia.

POPOCATÉPETL • Lavas

6/6



Mapa de peligro por derrame de lavas para el volcán Popocatepetl

Autor
Centro Nacional de Prevención de Desastres

Fecha de publicación

Las lavas son masas de roca fundida con temperatura entre los 800 y 1200 °C que forman domos en el cráter. Pueden descender lentamente por las laderas del volcán, la velocidad de las lavas es de alrededor de 2 km/hora. Para que ocurran derrames de lava en el volcán Popocatépetl, primero se debe de llenar el cráter para que la lava pueda derramarse. El cráter mide 600 x 800 m de ancho. Este tipo de peligro está considerado en los mapas de peligros del volcán Popocatépetl.

Recomendaciones en caso de derrame de lavas:

- Evitar caminar por las barrancas, no les des la espalda a la erupción
- Cortar el suministro de electricidad, agua y gas
- Trasladar a la familia a una zona segura identificada
- Cubrir nariz y boca con un cubrebocas

Más información, consulta la infografía de [Popocatépetl. Lavas.](#)

Contesta nuestra encuesta de satisfacción. 