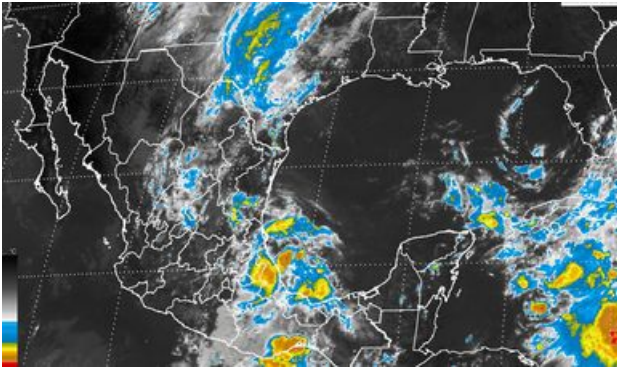


En Puebla, Veracruz y Oaxaca, se prevén tormentas superiores a 250 mm

Se pronostican lluvias torrenciales para Tamaulipas y San Luis Potosí.




En Puebla, Veracruz y Oaxaca, se prevén tormentas superiores a 250 mm.

Autor
Comisión Nacional del Agua

Fecha de publicación
27 de septiembre de 2017

Categoría
Comunicado

Contesta nuestra encuesta de satisfacción. 

Durante las próximas horas se prevén tormentas superiores a 250 milímetros (mm) en Puebla, Veracruz y Oaxaca, tormentas torrenciales en Tamaulipas y San Luis Potosí y tormentas intensas en Coahuila, Nuevo León, Hidalgo, Tabasco y Chiapas, informó el Servicio Meteorológico Nacional (SMN) @conagua_clima, dependiente de la Comisión Nacional del Agua (Conagua) @conagua_mx.

Asimismo, se pronostican tormentas muy fuertes en Durango, Estado de México, Morelos, Guerrero, Campeche, Yucatán y Quintana Roo; tormentas fuertes en Chihuahua, Zacatecas, Jalisco, Michoacán, Aguascalientes, Guanajuato, Querétaro, Ciudad de México y Tlaxcala; lluvias con intervalos de chubascos en Sinaloa, Nayarit y Colima, y lluvias dispersas en Baja California Sur y Sonora.

Las precipitaciones serán originadas por el Frente Frío Número 3, ubicado en el norte de México, un canal de baja presión y una amplia zona de nublados asociados a una zona de inestabilidad localizada en el occidente y sureste del territorio nacional, respectivamente.

La Conagua y el SMN exhortan a la población a mantenerse informada sobre las condiciones meteorológicas mediante las páginas de internet www.gob.mx/conagua y <http://smn.conagua.gob.mx>, así como en las cuentas de Twitter @conagua_mx y @conagua_clima y de Facebook www.facebook.com/conaguamx.

- [Descargar Aviso Meteorológico No. 049-17](#)

Compartir