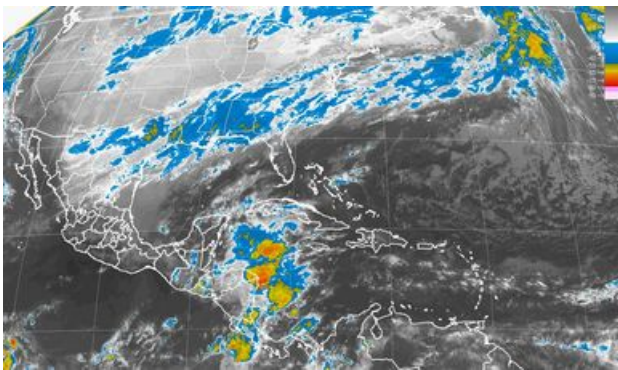


---

# Para la noche de hoy se mantendrán las nevadas en la Mesa del Norte

Para mañana se prevé evento de Norte con rachas superiores a 80 km/h en el litoral del Golfo de México y mayores a 90 km/h en el Istmo de Tehuantepec.




Para la noche de hoy se mantendrán las nevadas en la Mesa del Norte.

Autor  
Comisión Nacional del Agua

Fecha de publicación  
07 de diciembre de 2017

Categoría  
Comunicado

Contesta nuestra encuesta de satisfacción. 

Esta noche la interacción de la Primera Tormenta Invernal con el Frente Frío Número 14. v su intensa

Esta noche la interacción de la corriente tormentosa tropical con el frente frío número 17, y la misma masa de aire polar, mantendrán el pronóstico de nevadas en la Mesa del Norte, así como bancos de niebla y neblina densos en el noreste, el oriente y el centro de México, informó el Servicio Meteorológico Nacional (SMN) @conagua\_clima, dependiente de la Comisión Nacional del Agua (Conagua) @conagua\_mx.

También continuará evento de Norte con rachas superiores a 70 kilómetros por hora (km/h) en el litoral del Golfo de México y el Golfo de Tehuantepec; oleaje elevado de tres a cuatro metros (m) en las costas de Tamaulipas y Veracruz, y vientos fuertes con rachas mayores a 80 km/h, denominados vientos de Santa Ana, con oleaje de tres a cuatro metros en el Golfo de California, Baja California, Baja California Sur y Sonora.

Debido a las condiciones meteorológicas durante la época de frío se recomienda a la población tomar precauciones debido a que los bancos de niebla y neblina podrían reducir la visibilidad e influir en el tránsito de vehículos, usar adecuadamente las luces del automóvil y respetar los señalamientos de tránsito en las zonas donde se presenten estos fenómenos, además se le exhorta a vestir ropa abrigadora y brindar especial atención a niños, personas de la tercera edad y enfermos. A los visitantes y grupos de peregrinos que asistirán a la Ciudad de México en estos días, se les sugiere estar atentos a los avisos que emite la Coordinación Nacional de Protección Civil, ante el pronóstico de bajas temperaturas.

### **Pronóstico para mañana**

Prevalecerá el ambiente muy frío en gran parte del territorio nacional con temperaturas por debajo de -5 grados Celsius en zonas montañosas de Sonora, Chihuahua, Coahuila, Durango, Zacatecas y San Luis Potosí; de cero a -5 grados Celsius en sitios de montaña de Baja California, Nuevo León, Tamaulipas, Aguascalientes, Guanajuato, Hidalgo, Puebla, Tlaxcala, Veracruz y Estado de México, y de cero a cinco en áreas serranas de Jalisco, Querétaro, Michoacán y la Ciudad de México.

Continuarán las nevadas con espesores mayores a 20 centímetros (cm) en Coahuila, Nuevo León y Cimas de los volcanes del Pico de Orizaba, Cofre de Perote, Sierra Negra, Popocatepetl, Iztaccíhuatl y Nevado de Toluca; de 10 a 20 cm de espesor en Chihuahua, y espesores de 2 a 10 cm en Tamaulipas, San Luis Potosí, Durango y Zacatecas, así como visibilidad reducida por la presencia de bancos de niebla en el noreste, el oriente y el centro del país.

Se prevé que para el viernes el evento de Norte se intensifique alcanzando rachas de viento superiores a 90 km/h con oleaje elevado de cuatro a cinco metros en el Istmo y el Golfo de Tehuantepec, así como rachas mayores a 80 km/h con oleaje de tres a cuatro metros en el litoral del Golfo de México.

En cuanto a las lluvias, se pronostican tormentas intensas en zonas de Veracruz, Tabasco y Chiapas; tormentas muy fuertes en sitios de Oaxaca, Puebla, Campeche, Yucatán y Quintana Roo; tormentas fuertes en regiones de Tamaulipas e Hidalgo; lluvias con intervalos de chubascos en áreas de Chihuahua, Coahuila, Nuevo León, Durango, San Luis Potosí y Zacatecas, y lluvias dispersas en Nayarit, Querétaro, Tlaxcala y Guerrero.

Las condiciones mencionadas las ocasionará la Primera Tormenta Invernal que cruzará lentamente el norte y el noreste de la República Mexicana y la intensa masa de aire polar que impulsa al Frente Frío Número 14 que se extenderá en la Península de Yucatán y el sureste mexicano.

Adicionalmente se prevé se mantengan los denominados vientos de Santa Ana con rachas superiores a 80 km/h y oleaje de tres a cuatro metros en la Península de Baja California, el Golfo de California y Sonora.

La Conagua y el SMN exhortan a la población a mantenerse informada sobre las condiciones meteorológicas mediante las páginas de internet [www.gob.mx/conagua](http://www.gob.mx/conagua) y <http://smn.conagua.gob.mx>, así como en las cuentas de Twitter @conagua\_mx y @conagua\_clima y de Facebook [www.facebook.com/conaguamx](https://www.facebook.com/conaguamx).

- [Descargar Comunicado de Prensa No. 746-17.](#)

Compartir