

Rick se debilita a huracán categoría 1

El ciclón se localiza en tierra sobre Michoacán, a 65 km al norte de Lázaro Cárdenas

HURACÁN "RICK"

25/Octubre/2021 - 10:00 h OCEANO PACÍFICO

"Rick" ahora como **Huracán de categoría 1**, su centro se localiza en tierra sobre el estado de Michoacán, a 65 km al norte de Lázaro Cárdenas, Mich., y a 125 km al nor-noroeste de Zihuatanejo, Gro. Presenta vientos máximos sostenidos de 130 km/h, rachas de 155 km/h y desplazamiento hacia el norte a 15 km/h. Sus **bandas nubosas producirán lluvias puntuales extraordinarias que podrían generar deslaves e inundaciones en zonas de Michoacán y Guerrero, lluvias puntuales muy fuertes en Jalisco, Colima y Guanajuato, además de lluvias puntuales fuertes en el Estado de México, así como viento con rachas de 100 a 120 km/h y oleaje de 3 a 5 metros de altura en el litoral de Michoacán y Guerrero.**



SATÉLITE

TRAYECTORIA

Mar 26 oct 07 h / Baja Presión Remanente (en tierra)

Lun 25 oct 19 h / Tormenta Tropical (en tierra)

Posición Actual 10:00 h
Huracán "Rick"
Categoría 1 (en tierra)

MEDIO AMBIENTE | CONAGUA

SECRETARÍA DE MEDIO AMBIENTE Y RECURSOS NATURALES | COMISIÓN NACIONAL DEL AGUA

gob.mx/conagua

Ciclón Tropical Rick

Autor
Centro Nacional de Prevención de Desastres

Fecha de publicación
25 de octubre de 2021

Actualización lunes 25 de octubre 10:15 h

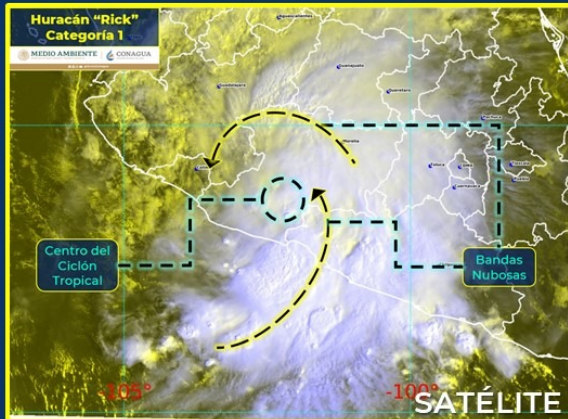
Aviso de Ciclón Tropical en el Océano Pacífico

No. Aviso: 25

25/10/2021

Emisión: 10:15h

"Rick" ahora como **Huracán de categoría 1**, su centro se localiza en tierra sobre el estado de Michoacán, a 65 km al norte de Lázaro Cárdenas, Mich., y a 125 km al nor-noroeste de Zihuatanejo, Gro. Presenta vientos máximos sostenidos de 130 km/h, rachas de 155 km/h y desplazamiento hacia el norte a 15 km/h. Sus **bandas nubosas producirán lluvias puntuales extraordinarias que podrían generar deslaves e inundaciones en zonas de Michoacán y Guerrero, lluvias puntuales muy fuertes en Jalisco, Colima y Guanajuato, además de lluvias puntuales fuertes en el Estado de México, así como viento con rachas de 100 a 120 km/h y oleaje de 3 a 5 metros de altura en el litoral de Michoacán y Guerrero.**



MEDIO AMBIENTE
SECRETARÍA DE MEDIO AMBIENTE Y RECURSOS NATURALES



CONAGUA
COMISIÓN NACIONAL DEL AGUA

Síntesis: HURACÁN "RICK" EN TIERRA SOBRE EL ESTADO DE MICHOACÁN

Situación Actual:

El centro del huracán "Rick" de categoría 1 en la escala de Saffir-Simpson, se localiza en tierra entre los municipios de Arteaga y Tumbiscatío, Mich. Sus bandas nubosas ocasionan lluvias muy fuertes a puntuales extraordinarias, vientos fuertes y oleaje elevado en estados del occidente y sur del país.

Condiciones Actuales

Hora local (hora gmt) 10:00 horas (15:00 GMT)

Ubicación del centro del ciclón Latitud Norte:18.6° Longitud Oeste: 102.2°

Distancia al lugar más cercano A 65 km al nor-noreste de Lázaro Cárdenas, Mich., y a 125 km al noroeste de Zihuatanejo, Gro.

Zona de vigilancia [Se establece en coordinación con el CMRE-MIAMI] Se mantiene zona de prevención por efectos de huracán desde Técuán de Galeana, Gro., hasta Punta San Telmo, Mich., zona de prevención por efectos de Tormenta Tropical desde Técuán de Galeana hasta Acapulco Gro., y desde Punta San Telmo, Mich., hasta Manzanillo, Col.

Desplazamiento actual: Hacia el norte (350°) a 15 km/h

Vientos máximos [km/h]: Sostenidos: 130 km/h Rachas: 155 km/h

Presión mínima central [hpa]: 985 hPa

Pronóstico de lluvia Sus bandas nubosas producirán lluvias puntuales extraordinarias en Michoacán y Guerrero, lluvias puntuales muy fuertes en Jalisco, Colima y Guanajuato, además de lluvias puntuales fuertes en el Estado de México.

Comentarios adicionales Las lluvias producidas por el sistema podrían generar incremento en los niveles de ríos y arroyos, deslaves e inundaciones en zonas de Michoacán y Guerrero. Además de viento con rachas de 100 a 120 km/h y oleaje de 3 a 5 metros de altura en el litoral de Michoacán y Guerrero, así como ráfagas de 70 a 80 km/h con olas de 1 a 3 metros de altura en costas de Colima.

Recomendaciones Extremar precauciones a la población en general en las zonas de los estados mencionados por lluvias, viento y oleaje (incluyendo la navegación marítima) y atender las recomendaciones emitidas por las autoridades del Sistema Nacional de Protección Civil, en cada entidad.

Actualización lunes 25 de octubre 7:15 h

Aviso de Ciclón Tropical en el Océano Pacífico

No. Aviso: 24

25/10/2021

Emisión: 07:15h

Síntesis: HURACÁN "RICK" EN TIERRA SOBRE EL ESTADO DE MICHOACÁN

Situación Actual:

El centro del huracán "Rick" de categoría 2 en la escala de Saffir-Simpson, se localiza en tierra en las inmediaciones del municipio de Arteaga, Mich. Sus bandas nubosas ocasionan lluvias muy fuertes a puntuales extraordinarias, vientos fuertes y oleaje elevado en estados del occidente y sur del país.

Condiciones Actuales

Hora local (hora gmt) 07:00 horas (12:00 GMT)

Ubicación del centro del ciclón Latitud Norte:18.2° Longitud Oeste: 102.1°

Distancia al lugar más cercano A 25 km al nor-noreste de Lázaro Cárdenas, Mich., y a 75 km al noroeste de Zihuatanejo, Gro.

Zona de vigilancia [Se establece en coordinación con el CMRE-MIAMI] Se mantiene zona de prevención por efectos de huracán desde Técpan de Galeana, Gro., hasta Punta San Telmo, Mich., zona de prevención por efectos de Tormenta Tropical desde Técpan de Galeana hasta Acapulco Gro., y desde Punta San Telmo, Mich., hasta Manzanillo, Col.

Desplazamiento actual: Hacia el norte (350°) a 13 km/h

Vientos máximos [km/h]: Sostenidos: 165 km/h Rachas: 205 km/h

Presión mínima central [hpa]: 977 hPa

Pronóstico de lluvia: Sus bandas nubosas producirán lluvias puntuales extraordinarias que podrían generar deslaves e inundaciones en zonas de Michoacán y Guerrero, lluvias puntuales intensas en Jalisco (sur) y Colima, además de lluvias puntuales muy fuertes en Guanajuato.

Comentarios adicionales Las lluvias producidas por el sistema podrían generar incremento en los niveles de ríos y arroyos, deslaves e inundaciones en zonas de Michoacán y Guerrero. Además de viento con rachas de 120 a 150 km/h y oleaje de 5 a 7 metros de altura en el litoral de Michoacán y Guerrero, así como ráfagas de 70 a 80 km/h con olas de 1 a 3 metros de altura en costas de Colima.

Recomendaciones Extremar precauciones a la población en general en las zonas de los estados mencionados por lluvias, viento y oleaje (incluyendo la navegación marítima) y atender las recomendaciones emitidas por las autoridades del Sistema Nacional de Protección Civil, en cada entidad.

Actualización domingo 24 de octubre 22:00 hrs

HURACÁN "RICK"

24/Octubre/2021 - 22:00 hOCÉANO PACÍFICO

El centro del Huracán "Rick" de categoría 1 se localiza a 100 km al sur de Zihuatanejo, Gro., y a 150 km al sur-sureste de Lázaro Cárdenas, Mich. Presenta vientos máximos sostenidos de 150 km/h, rachas de 185 km/h y desplazamiento hacia el norte a 9 km/h. Sus bandas nubosas producen lluvias puntuales extraordinarias que podrían generar deslaves e inundaciones en zonas de Michoacán y Guerrero, lluvias puntuales intensas en Jalisco (sur), Morelos, Colima y Oaxaca (occidente), lluvias puntuales muy fuertes en Estado de México (suroeste), además de viento con rachas de 100 a 120 km/h y oleaje de 5 a 7 metros de altura en el litoral de Michoacán y Guerrero, y ráfagas de 60 a 70 km/h con olas de 1 a 3 metros de altura en costas de Jalisco, Colima y Oaxaca.



**MEDIO AMBIENTE**
SECRETARÍA DE MEDIO AMBIENTE Y RECURSOS NATURALES**CONAGUA**
COMISIÓN NACIONAL DEL AGUA

f t i g gov.mx/conagua

Actualización domingo 24 de octubre 10:15 hrs

SMN

Aviso de Ciclón Tropical en el Océano Pacífico

No. Aviso: 17

Emisión: 10:15h

EL CENTRO DEL HURACÁN "RICK" SE LOCALIZA AL SUR DE GUERRERO Y SE DESPLAZA HACIA EL NORTE

Situación Actual:

El centro del huracán "Rick" de categoría 1 en la escala de Saffir-Simpson, se localiza al sur de las costas de Guerrero, con trayectoria hacia los límites de Michoacán y Guerrero. Sus bandas nubosas ocasionan lluvias muy fuertes a puntuales extraordinarias, vientos fuertes y oleaje elevado en estados del occidente, centro y sur del territorio nacional.

Condiciones Actuales

Hora local (hora gmt) 10:00 h (15:00 h GMT)

Ubicación del centro del ciclón Latitud Norte:16.1° Longitud Oeste: 101.7°

Distancia al lugar más cercano A 180 km al sur de Zihuatanejo, Gro., y a 220 km al sur-sureste de Lázaro Cárdenas, Mich.

Zona de vigilancia

[Se establece en coordinación con el CMRE-MIAMÍ] Se mantiene zona de prevención por efectos de

huracán desde Tépán de Galeana, Gro., hasta Punta San Telmo, Mich., zona de prevención por efectos de Tormenta Tropical desde Tépán de Galeana hasta Acapulco Gro., y desde Punta San Telmo, Mich., hasta Manzanillo, Col.

Desplazamiento actual: Hacia el norte (355°) a 9 km/h

Vientos máximos [km/h]: Sostenidos: 140 km/h Rachas: 165 km/h

Presión mínima central [hpa]: 980 hPa

Pronóstico de lluvia Lluvias puntuales extraordinarias que podrían generar deslaves e inundaciones en zonas de Michoacán y Guerrero, lluvias puntuales intensas en Jalisco (sur), Colima y Oaxaca (occidente), lluvias puntuales muy fuertes en Estado de México (suroeste) y Morelos.

Comentarios adicionales Las lluvias producidas por el sistema podrían generar incremento en los niveles de ríos y arroyos, deslaves e inundaciones en zonas de Michoacán y Guerrero. Además de viento con rachas de 100 a 120 km/h y oleaje de 5 a 7 metros de altura significativa en el litoral de Michoacán y Guerrero, y ráfagas de 60 a 70 km/h con olas de 1 a 3 metros de altura en costas de Jalisco, Colima y Oaxaca.

Recomendaciones Extremar precauciones a la población en general en las zonas de los estados mencionados por lluvias, viento y oleaje (incluyendo la navegación marítima) y atender las recomendaciones emitidas por las autoridades del Sistema Nacional de Protección Civil, en cada entidad.

Actualización sábado 23 de octubre 7:15 hrs

Aviso de Ciclón Tropical en el Océano Pacífico

No. Aviso: 08

Emisión: 07:15h

Síntesis: "RICK" AHORA COMO HURACÁN DE CATEGORÍA 1, AL SUR DE GUERRERO

Situación Actual:

"RICK" ahora como huracán de categoría 1 en la escala de Saffir-Simpson, se localiza al sur de Guerrero, sus bandas nubosas producirán lluvias puntuales torrenciales que podrían generar deslaves e inundaciones en zonas de Guerrero y Oaxaca, así como lluvias muy fuertes en Michoacán, Puebla y Morelos.

Condiciones Actuales:

Hora local (hora gmt): 07:00 horas (12:00 GMT)

Ubicación del centro del ciclón Latitud Norte:14.3° Longitud Oeste: 101.5°

Distancia al lugar más cercano: A 330 km al sur-suroeste de Acapulco, Gro., y a 600 km al sur-sureste de Manzanillo, Col.

Zona de vigilancia : Se mantiene zona de vigilancia por efectos de huracán desde Tépán de Galeana, Gro., hasta Punta San Telmo, Mich. Zona de vigilancia por efectos de Tormenta Tropical desde Tépán de Galeana hasta Acapulco Gro., y desde Punta San Telmo, Mich., hasta Manzanillo, Col.

Desplazamiento actual: Hacia el nor-noroeste (330°) a 9 km/h

Vientos máximos [km/h]: Sostenidos: 120 km/h Rachas: 140 km/h

Presión mínima central [hpa]: 990 hPa

Pronóstico de lluvia: Sus bandas nubosas producirán lluvias puntuales torrenciales que podrían

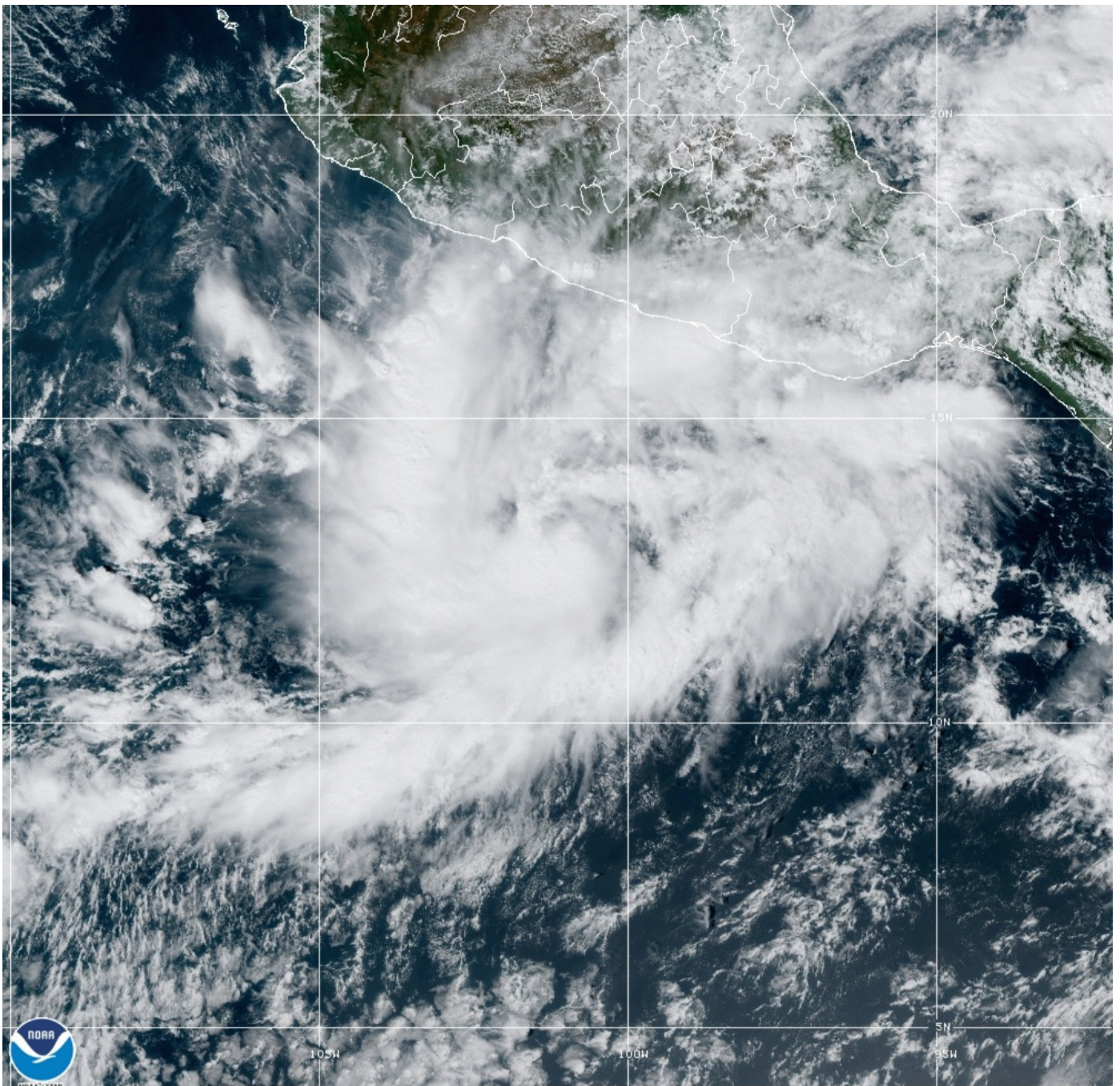
generar deslaves e inundaciones en zonas de Guerrero y Oaxaca, así como lluvias muy fuertes en Michoacán.

Comentarios adicionales: Las lluvias producidas por el sistema, podrían generar incremento en los niveles de ríos y arroyos, deslaves e inundaciones en zonas de Guerrero y Oaxaca. Además, se pronostican viento con rachas de 60 a 70 km/h y oleaje de 2 a 4 metros de altura en costas de Guerrero y Michoacán.

Recomendaciones: Extremar precauciones a la población en general en las zonas de los estados mencionados por lluvias, viento y oleaje (incluyendo la navegación marítima) y atender las recomendaciones emitidas por las autoridades del Sistema Nacional de Protección Civil, en cada entidad.

Para el próximo lunes podrían ocurrir lluvias intensas a torrenciales (de 150 a 250 mm o litros por metro cuadrado) en Guerrero y Michoacán; y lluvias muy fuertes con puntuales intensas (de 75 a 150 mm o litros por metro cuadrado) en Colima y Oaxaca (occidente).

Se prevé que impacte Michoacán ese mismo día como huracán categoría 1, según la escala Saffir-Simpson, con vientos sostenidos de 140 y rachas de 165 km/h, oleaje elevado y marea de tormenta de 3 a 5 metros en costas de Colima, Michoacán y Guerrero.



22 Oct 2021 19:30Z NOAA/NESDIS/STAR GOES-East GEOCOLOR

Debido al pronóstico anterior, es posible que se desborden arroyos y ríos, también que se susciten inundaciones en los estados de Colima, Guerrero, Michoacán y Oaxaca.

También algunas presas de estos estados pueden presentar aumento en sus niveles:

<i>Estado</i>	<i>Presas</i>
Colima	Laguna de Amela (98% de llenado)
	El Caracol (83 % de llenado)
	La Calera (104 % de llenado)

Guerrero	Revolución Mexicana (103 % de llenado) El Gallo (101 % de llenado) Vicente Guerrero (101 % de llenado) Andrés Figueroa (100 % de llenado) Valerio Trujano (93 % de llenado) Laguna de Tuxpan (76 % de llenado)
Michoacán	La Villita (95% de llenado) Infiernillo (93% de llenado) Zicuirán (102% de llenado) Los Olivos (101% de llenado)
Oaxaca	Cerro de Oro (72 % de llenado) Temascal (65 % de llenado) Presidente Benito Juárez (103 % de llenado) Yosocuta (100 % de llenado)

Ten en cuenta que algunas presas pueden o no contar con el control de sus descargas por vertedor, por lo que debes mantenerte atento a los avisos de Protección Civil.

De igual forma, algunos ríos podrían incrementar sus niveles, entre ellos están:

Estado	Ríos
Colima	Marabasco, Punta de Agua, Armería, Pereyra, Colima y Coahuayana
Guerrero	La Sabana, Atoyac, Quetzala y Coyuca
	Coahuayana, Carrizal, Coalcomán y

Michoacán	Tepalcatepec
Oaxaca	Mixteco, La Arena, Colotepec, Atoyac y Tehuantepec

Municipios que deben extremar precauciones ante el pronóstico de inundaciones por Rick:

<i>Estado</i>	<i>Municipios o regiones</i>
Colima	Armería, Colima, Comala, Coquimatlán, Cuauhtémoc, Ixtlahuacán, Manzanillo, Minatitlán, Tecomán y Villa de Álvarez
Guerrero	Acapulco de Juárez, Ajuchitlán del Progreso, Atlamajalcingo del Monte, Atlixac, Atoyac de Álvarez, Ayutla de los Libres, Azoyú, Benito Juárez, Copala, Copanatoyac, Coyuca de Benítez, Coyuca de Catalán, Cuajinicuilapa, Cuautepec, Chilapa de Álvarez, Chilpancingo de los Bravo, Florencio Villarreal, General Heliodoro Castillo, Igualapa, Juan R. Escudero, Leonardo Bravo, Malinaltepec, Mártir de Cuilapan, Metlatónoc, Mochitlán, Ometepec, Petatlán, Quechultenango, San Luis Acatlán, San Marcos, San Miguel Totolapan, Tecoaapa, Técpan de Galeana, Tixtla de Guerrero, Tlacoachistlahuaca, Tlacoapa, Xalpatláhuac, Xochistlahuaca, Zapotitlán Tablas, Zitlala, Eduardo Neri, Acatepec, Marquelia, Cochoapa el Grande, José Joaquín de Herrera, Juchitán e Iliatenco
Michoacán	Aguililla, Apatzingán, Aquila, Arteaga, Buenavista, Coahuayana, Coalcomán de Vázquez Pallares, Cotija, Chinicuila, Gabriel Zamora, Lázaro Cárdenas, Nuevo Parangaricutiro, Nuevo Urecho,

	Peribán, Tancítaro, Los Reyes, Tangamandapio, Taretan, Tepalcatepec, Tingüindín, Tocumbo, Tumbiscatío, Uruapan y Ziracuaretiro
Oaxaca	Regiones: Costa y Sierra Sur

Si vives en estos estados, municipios, regiones o cerca de los ríos antes mencionados, es importante que atiendas los avisos de Protección Civil, ya que es posible que se presenten inundaciones fluviales y pluviales. Por otra parte, si vives en zonas urbanas, mantén limpias las alcantarillas cercanas a tu hogar y guarda contenedores de basura u objetos que se encuentren al exterior de tu casa y que puedan obstruir las alcantarillas.

Mantente informado sobre los avisos meteorológicos de tu localidad, además se exhorta:

- Sé precavido, no camines ni conduzcas por calles inundadas, puede haber coladeras sin tapa
- Revisa rutas de evacuación de tu localidad
- Localiza los refugios temporales más cercanos
- Mantén tu mochila de emergencia cerca
- Evita salir durante la presencia de la tormenta
- Guarda documentos importantes en un lugar donde no se mojen
- Revisa las instalaciones eléctricas de tu casa y colonia; en caso de existir cables sueltos avisar a las autoridades
- Evita cruzar ríos u arroyos, ya sea caminando o en automóvil
- Retirar palapas, mobiliario y equipo de zonas de recreo en área de playa
- Retirar y salvaguardar las embarcaciones pequeñas
- Alejarse de la playa. Asegurar los objetos que puedan convertirse en proyectiles
- En caso de ser necesario interrumpir los suministros de electricidad, agua y gas
- Evitar refugiarte en construcciones ligeras o con techo de lámina
- Reforzar tu vivienda si vives en zona de vientos fuertes

Infórmate en fuentes oficiales, la información más actualizada se publica en las redes sociales de la **Coordinación Nacional de Protección Civil** (CNPC) y del **Servicio Meteorológico Nacional**. Evita difundir rumores.

Twitter CNPC: https://twitter.com/CNPC_MX

Facebook CNPC: <https://www.facebook.com/CNPCmx>

Twitter SMN: https://twitter.com/conagua_clima

Facebook SMN: <https://www.facebook.com/conaguamx>

Servicio Meteorológico Nacional: <https://smn.conagua.gob.mx/es/>

Consulta nuestras infografías:

<https://bit.ly/38Udczq>

<https://bit.ly/2AiK08t>

<https://bit.ly/3gR0ynM>

<https://bit.ly/3gaz2kl>

<https://bit.ly/3gbxUOp>

<https://cutt.ly/yRWKloV>

Contesta nuestra encuesta de satisfacción. 

Compartir